



BCI ALGÉRIE
Certification ISO 9001



9001



SAPCI
depuis 1969
N° tel: 024708530 / 36 Fax: 024708518
Email: contact@sapci-dz.com
Mob: 0560 025785

**Mur
de cloture**



SAPCI
Depuis 1969

**SAPCI est votre partenaire
sur chantier pour tous vos travaux
en Béton prêt à l'emploi**

**Unité de Production BPE
Ouled Heddadj 35052
W.Boumerdès
Mob.: 0560 02 57 85**



BÉTON PRÊT A L'EMPLOI

**Centre de production de BPE
Ouled Heddadj**



SAPCI votre partenaire depuis 1969
www.sapci-dz.com



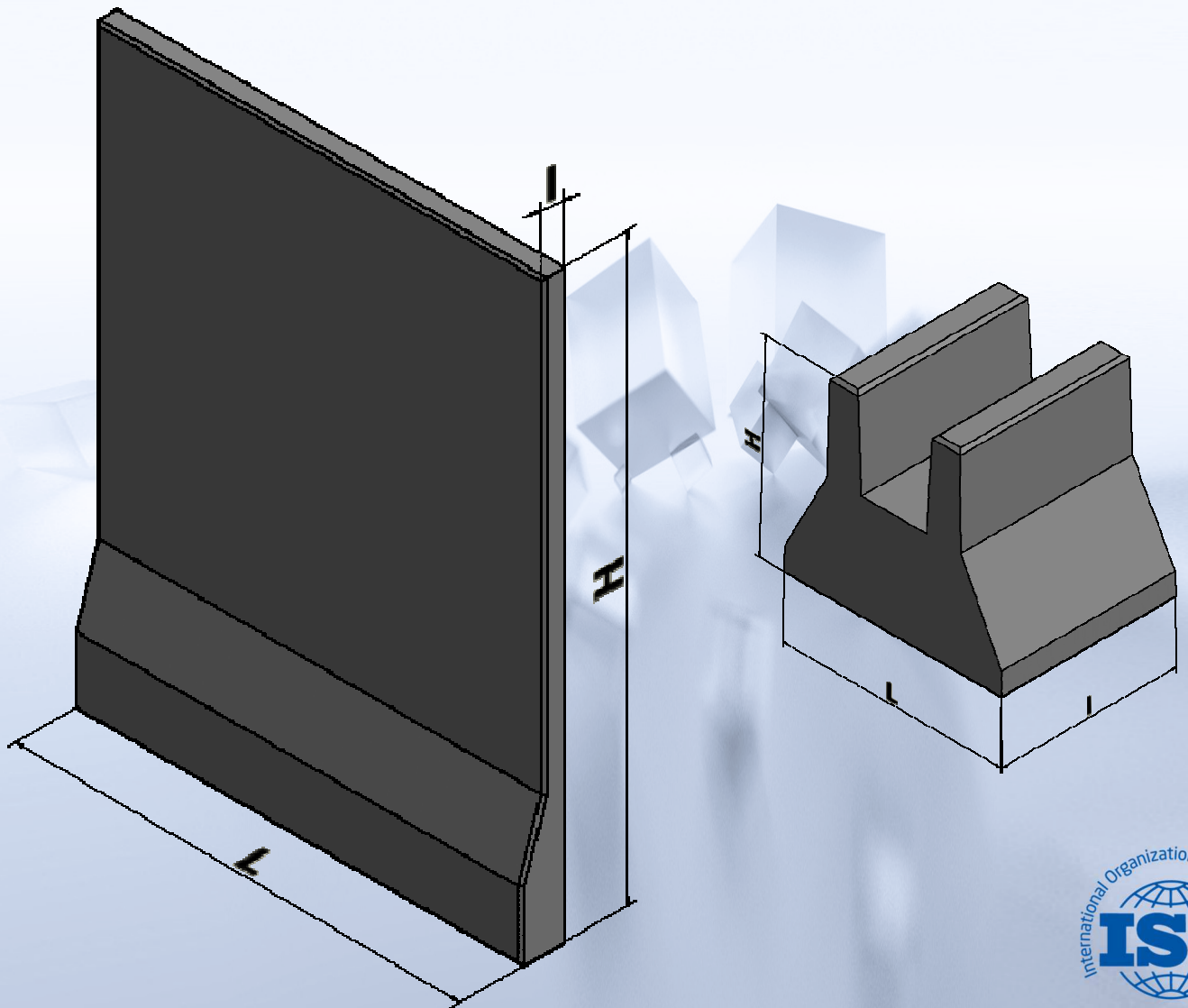
Mur de Cloture



Désignation	Dimensions [cm]			Poids unitaire [Kg]	Motifs/Coloris	Classe du béton [MPa]
	H	I	L			
MC340	340	16	260	3038	Selon le choix du client	25
Semelle	87	80	100	974	Selon le choix du client	25



Mur de cloture



www.sapci-dz.com



Mur de Cloture

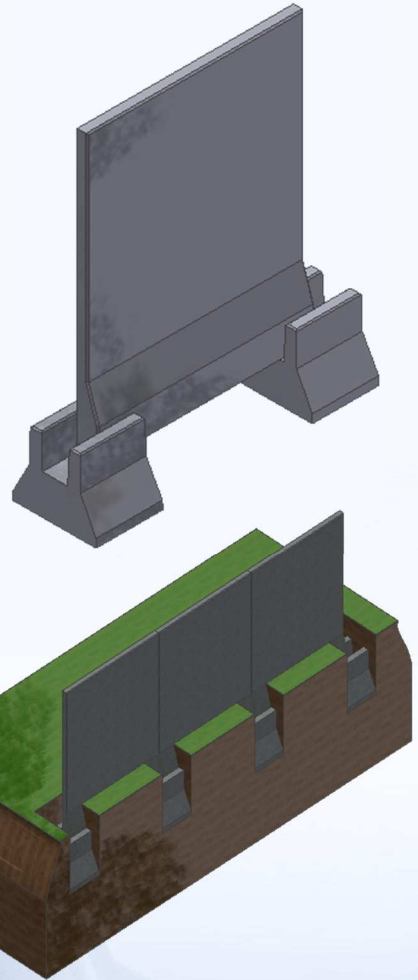


DESCRIPTION :

Murs préfabriqués en béton armé d'une hauteur totale de 3,40m dont la partie apparente (hauteur utile) est de 2.60m ; et de largeur de 2,60m.

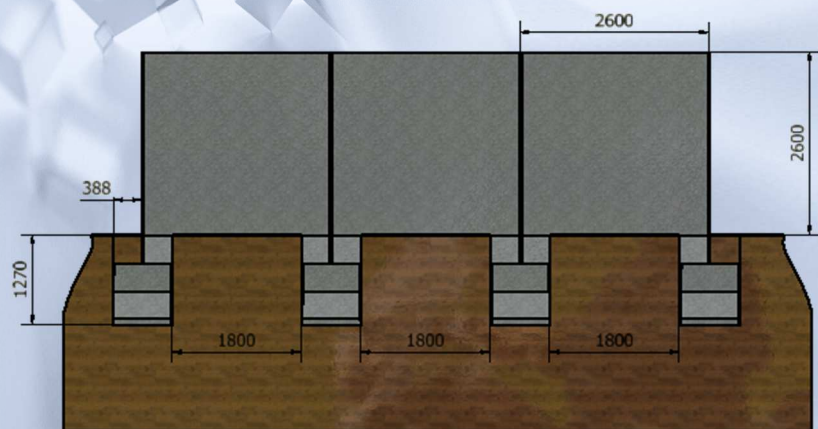
AVANTAGES :

- Protèger les biens, propriétés et activités;
- Délimiter et cloisonner les terrains et lieux de passage;
- Valoriser les espaces par sa grande qualité de surface;
- Résister durablement aux agressions extérieures;
- Durer dans le temps (20 ans minimum de durée de vie);
- Aucun entretien nécessaire;
- Rentabiliser les investissements grâce à son excellent rapport qualité/Prix.



La gamme MC340 des murs préfabriqués SAPCI permet de répondre complètement aux différents styles de clôtures :

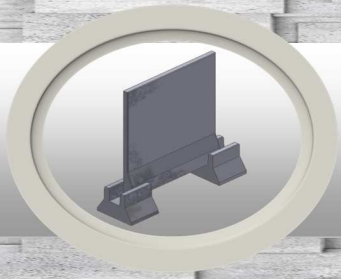
- Espaces verts;
- Résidences;
- Réseau routier;
- Enceintes professionnelles,...etc.).



Les murs MC340 permettent de recevoir un large choix de finitions esthétiques selon les tendances et les choix du client.



www.sapci-dz.com



Mur de Cloture



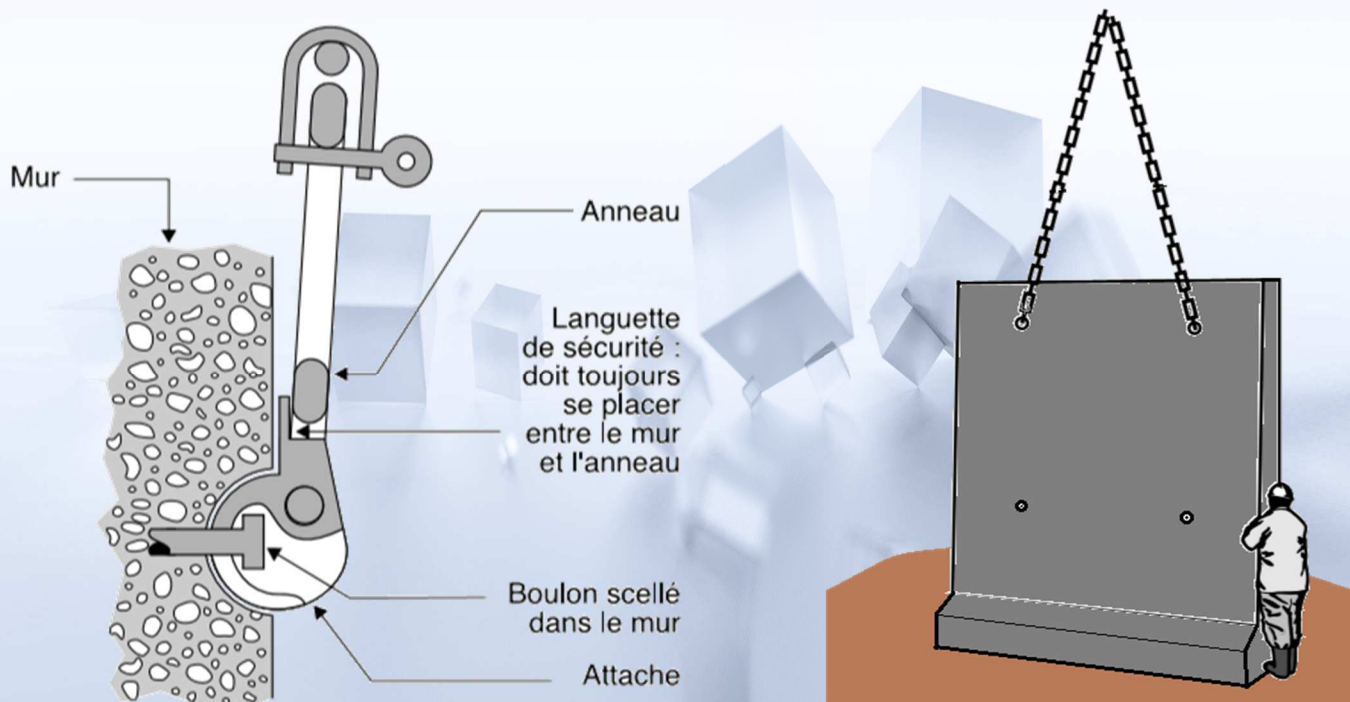
BCI ALGERIE
Certification ISO 9001

STOCKAGE INTERMEDIAIRE :

Toutes les précautions seront prises pour éviter le basculement des murs et les chocs.

MANUTENTION :

- Utiliser un engin d'une capacité de levage suffisante.
- Toutes les opérations de manutention des murs sont assurées par des chaînes adéquates attachées aux ancrages de levage .



www.sapci-dz.com



Mur de Cloture



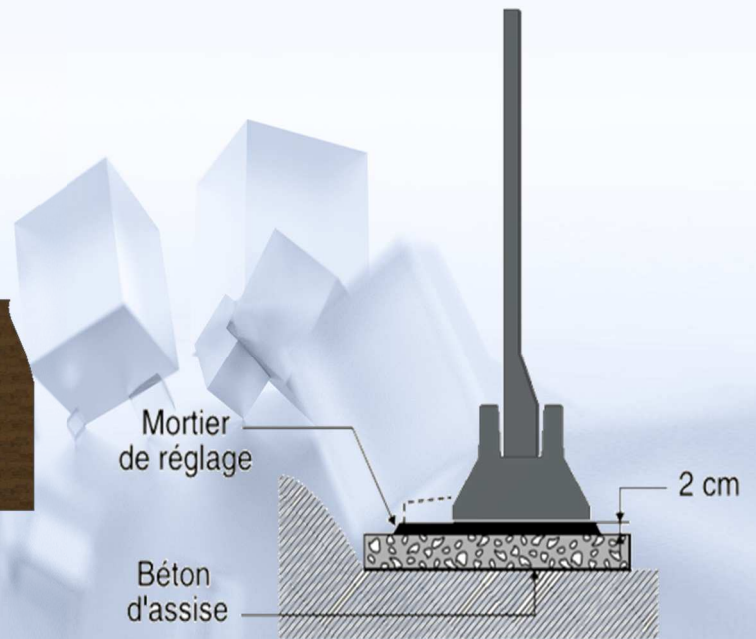
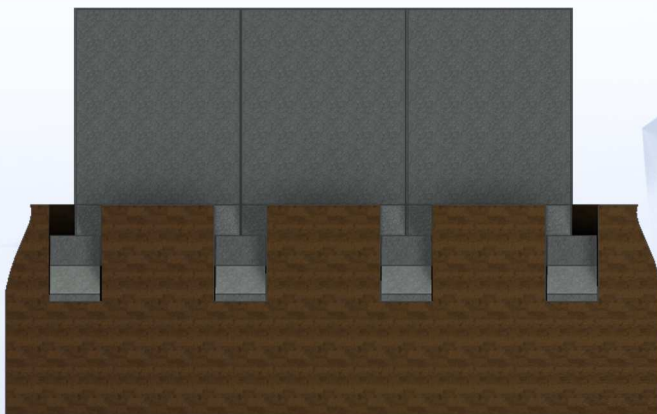
BCI ALGERIE
Certification ISO 9001

POSE:

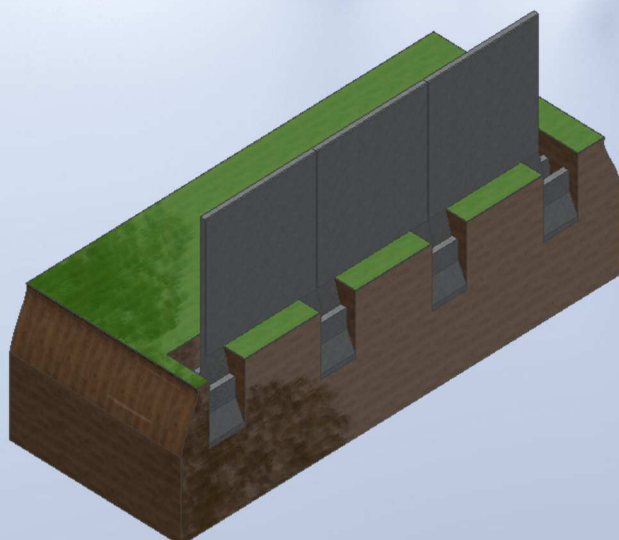
Pour faciliter la pose et le réglage des murs, il est conseillé de procéder de la façon suivante.

Dans les cas courants:

- Couler une semelle filante en béton ordinaire de 10 à 15cm d'épaisseur, si possible débordant de part et d'autre de la semelle, ce qui soulagera le terrain;
- Etaler un mortier sec, dosé à 400 kg de ciment sur 2 cm d'épaisseur environ;
- Régler le mortier en s'appuyant sur des nus mis à niveau;
- Poser le premier mur et vérifier sa parfaite position en alignement et en verticalité;
- Poser les murs suivants.



Nota : Les murs ne seront jamais posés sur cales.



www.sapci-dz.com



Mur de Cloture



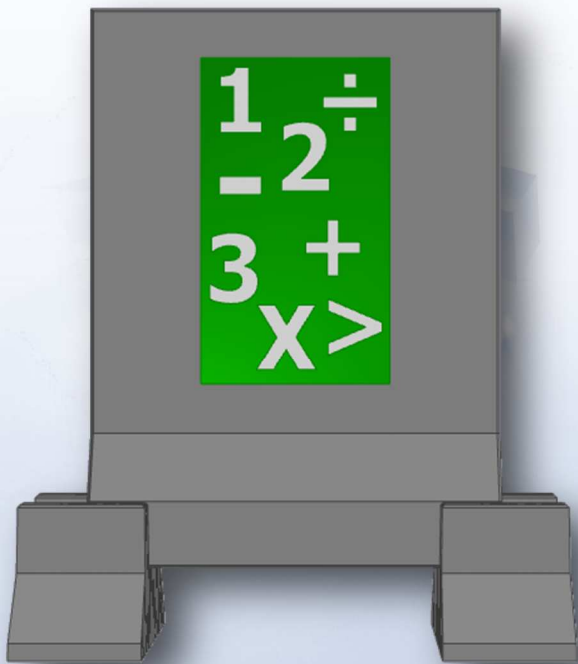
FINITION ESTHETIQUE:

Les murs MC340 permettent de recevoir des designs très variés adaptés à l'environnement du projet.

Les motifs sont, souvent, choisis en commun accords avec le client, en respectant ses goûts & tendances.

QELQUES MOTIFS:

 **Motif** No:01



 **Motif** No:02



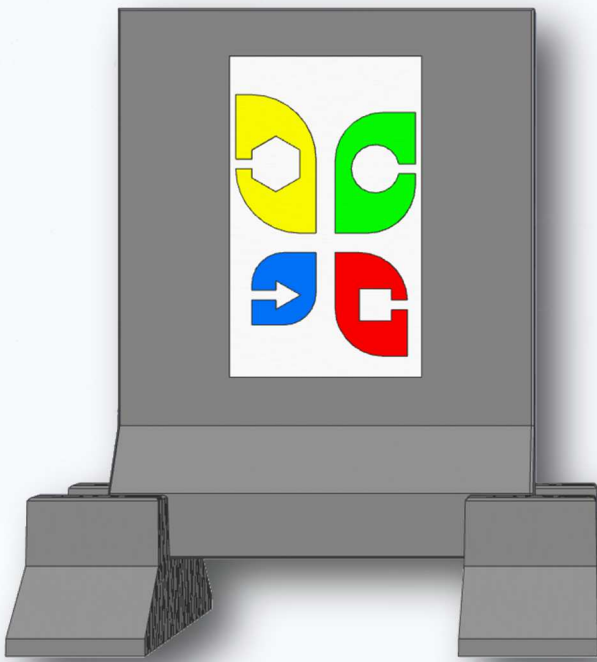
www.sapci-dz.com



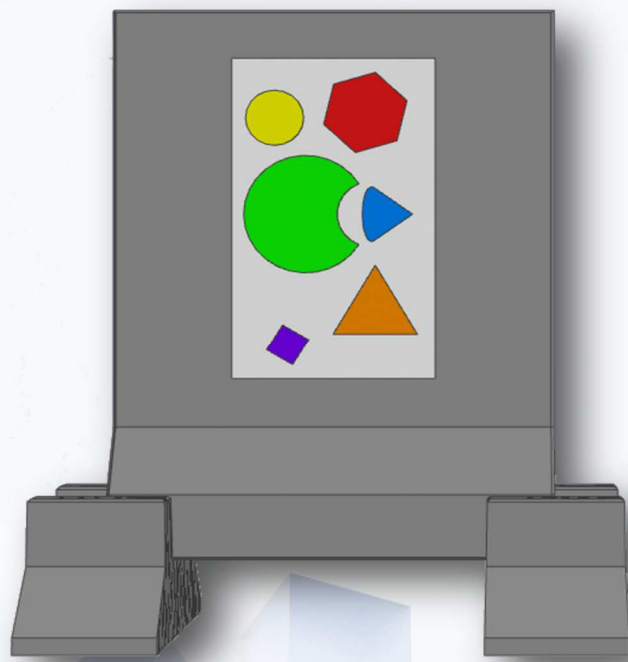
Mur de Cloture



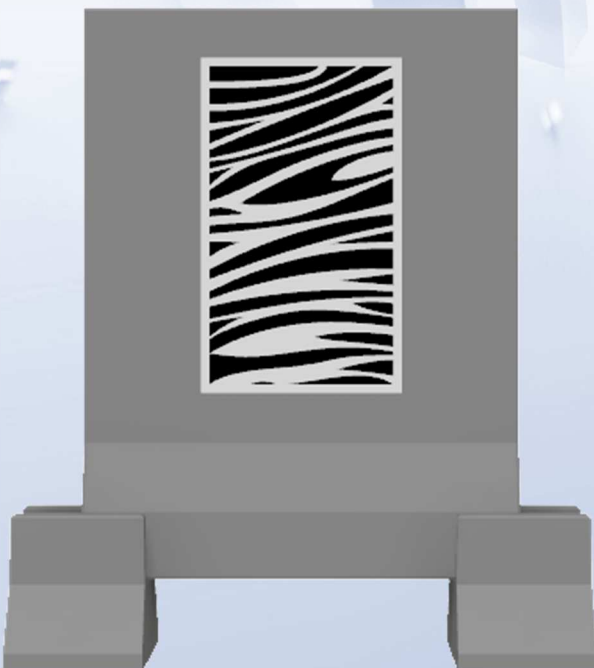
Motif No:03



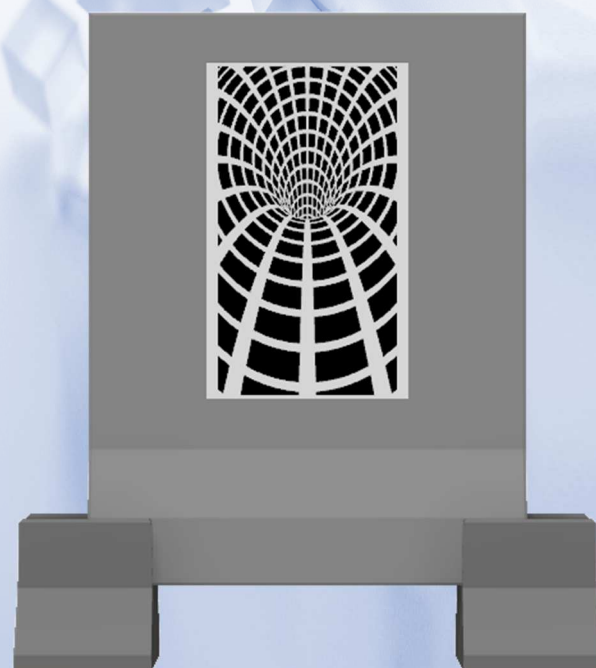
Motif No:04



Motif No:05



Motif No:06



www.sapci-dz.com

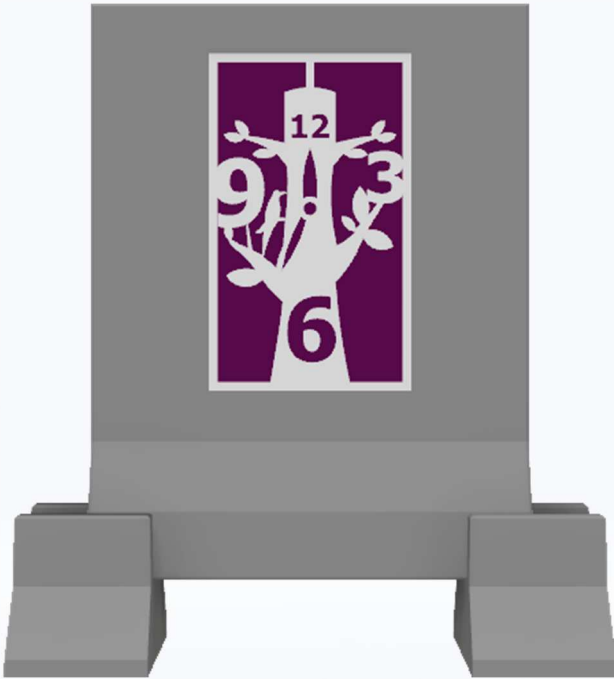


Mur de Cloture

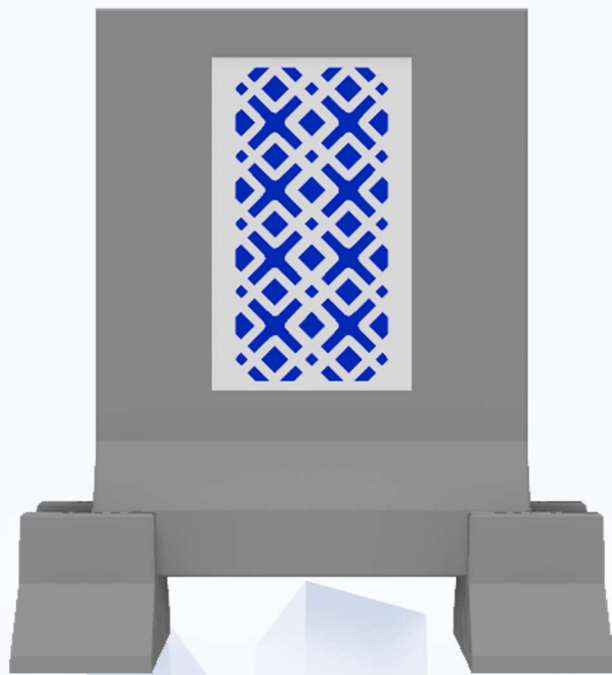


BCI ALGERIE
Certification ISO 9001

 **Motif** **No:07**



 **Motif** **No:08**



 **Motif** **No:09**



 **Motif** **No:10**

