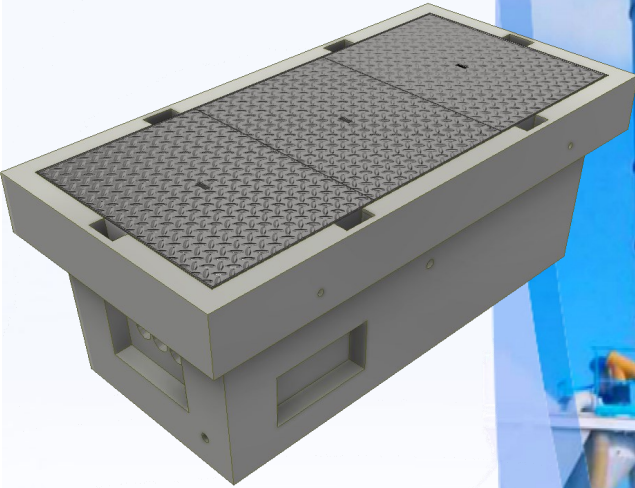




**BCI ALGÉRIE**  
Certification ISO 9001



**Chambre AT\_L3C**



**SAPCI**  
*Depuis 1969*  
SAPCI est votre partenaire  
sur chantier pour tous vos travaux  
en Béton prêt à l'emploi

**BÉTON PRÊT A L'EMPLOI**

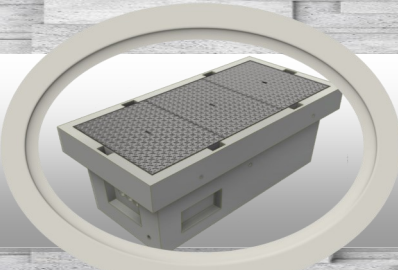


**Centre de production de BPE  
Ouled Heddadj**

Unité de Production BPE  
Ouled Heddadj 35052  
W.Boumerdès  
Mob.: 0560 02 57 85



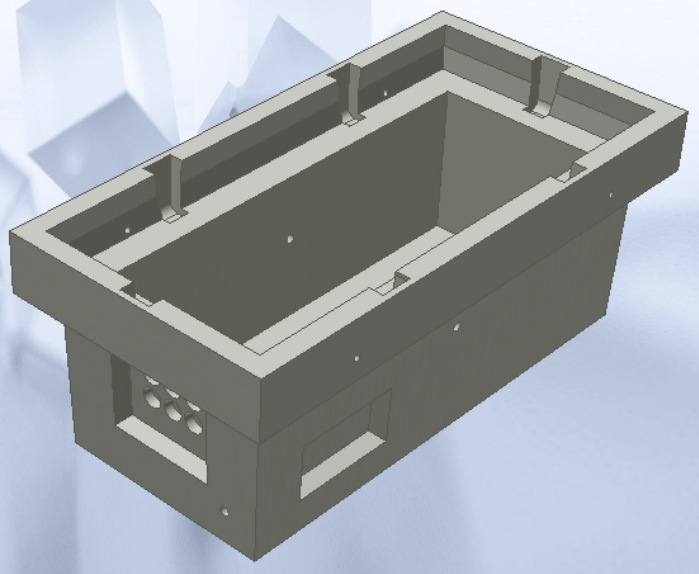
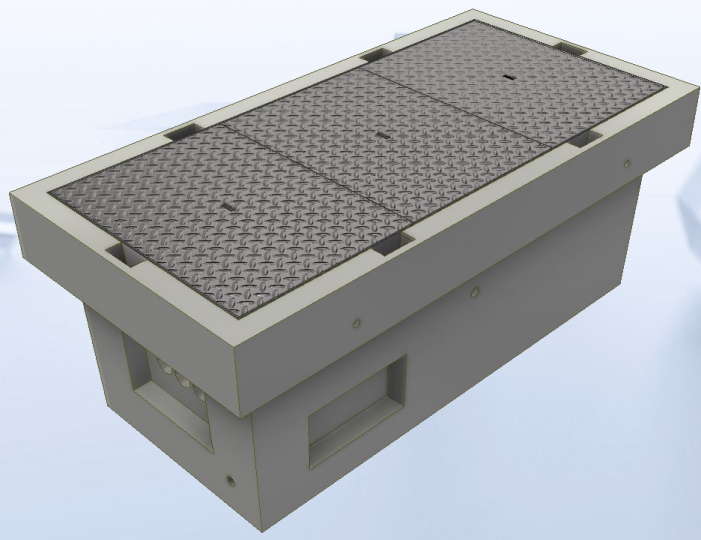
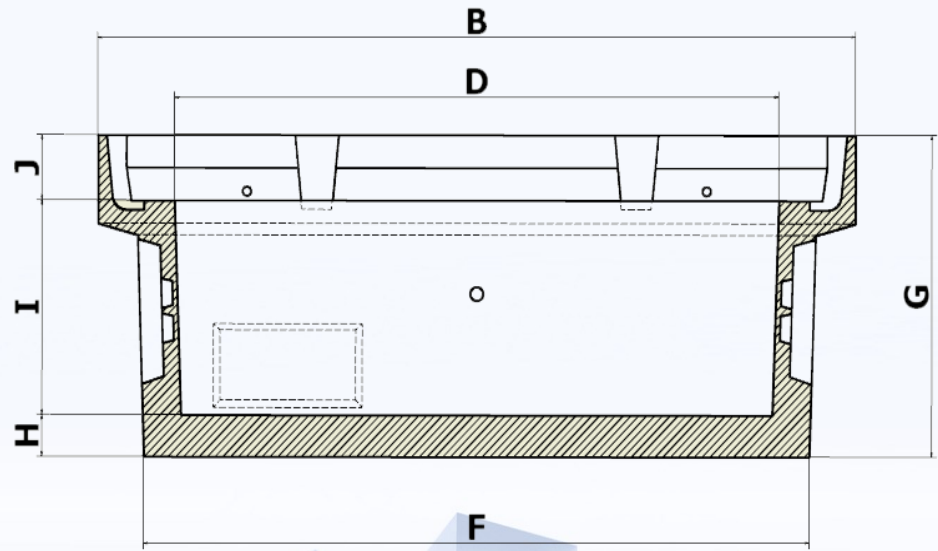
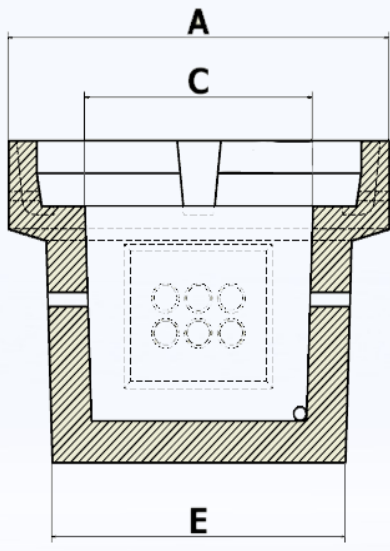
*SAPCI votre partenaire depuis 1969*  
[www.sapci-dz.com](http://www.sapci-dz.com)



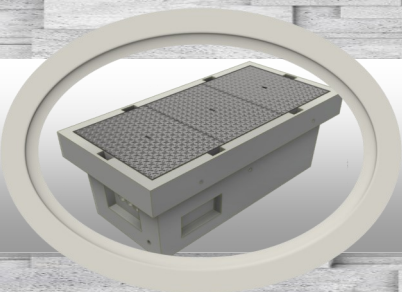
# Chambre AT\_L3C



Chambres	A	B	C	D	E	F	G	H	I	J	Classe de béton MPA
L3C	87mm	1730mm	520mm	1380mm	670mm	1520mm	690mm	90mm	460mm	140mm	25







# Chambre AT\_L3C



## des solutions pour le passage des Câbles:

La chambre de télécommunication préfabriquée en béton armé est équipée de supports : équerre, poteaux, anneaux, échelons et crosses. elle permet un gain de temps en supprimant l'approvisionnement en béton, la confection d'armature, le contrôle par carottage, les risques de litiges et la fourniture ainsi que le positionnement des équipements intérieurs.

Les chambres sont répertoriées suivant 2 classes :  
**TROTTOIR** ou **CHAUSSEE** en fonction de leur utilisation :



### • CLASSE T

- Eléments destinés à être placés **sous trottoirs, sous parkings**.
- Type : L0T, L1T, L2T, L3T, L4T, <sup>1/2</sup>L4T, L5T, L6T.

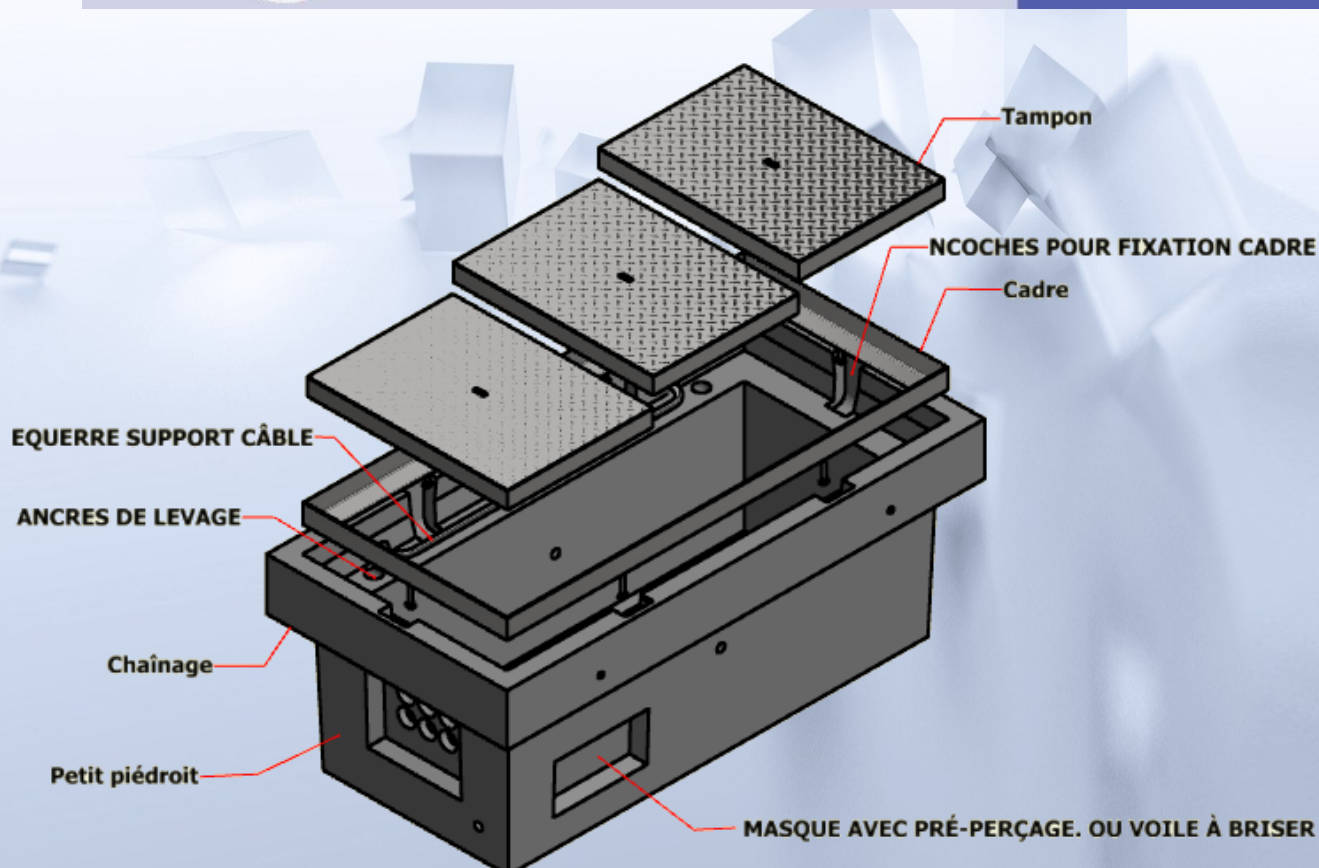


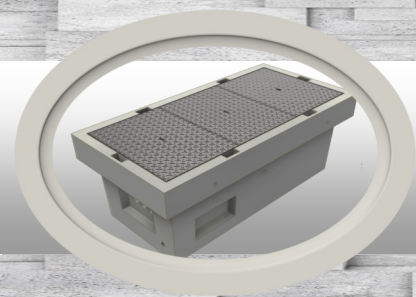
### • CLASSE C

- Eléments destinés à être placés **sous chaussées, sous parkings "lourds"**.
- Type : L1C, L2C, L3C, K1C, K2C, K3C, MIC.

## INFORMATIONS TECHNIQUES

- FABRICATION EN BÉTON ARMÉ.
- EXISTANT EN VERSION  
À RADIER À RECONSTITUER.
- HOMOLOGATION PAR LES  
OPÉRATEURS DE TÉLÉCOMMUNICATION.

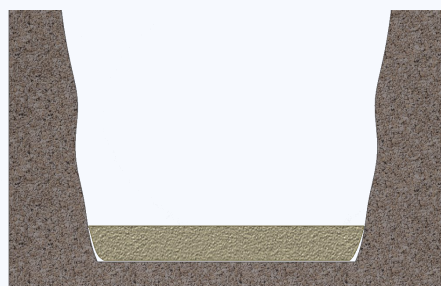




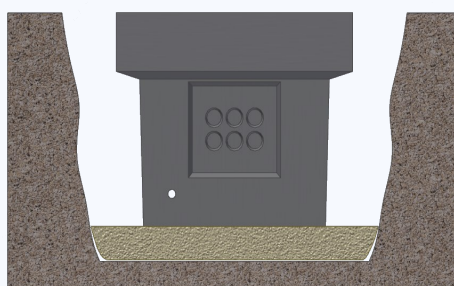
# Chambre AT\_L3C



## PRÉCONISATIONS DE POSE :



1) Ouverture de la fouille



2) Pose de la chambre de triage

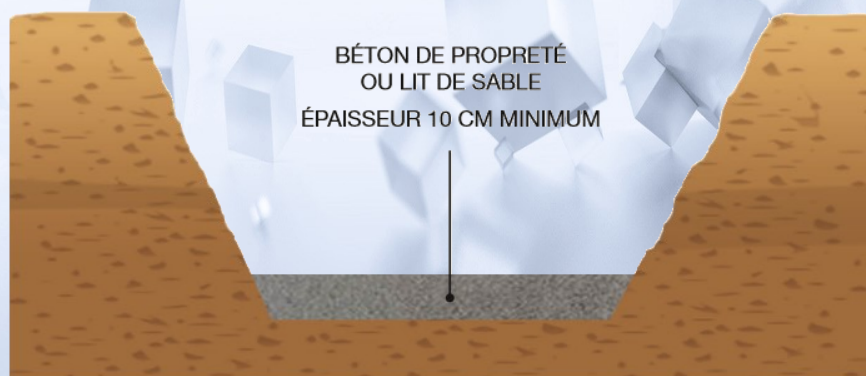


3) Remblais périphériques

## Mise en place des chambres :

- Assise

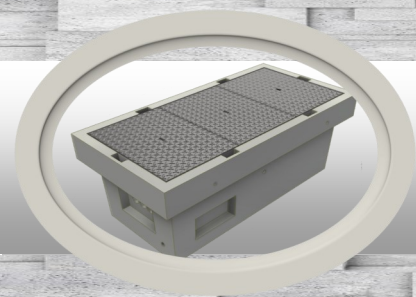
Un lit de sable d'épaisseur minimale de 10 cm ou une couche régulière d'épaisseur minimale de 10 cm de béton de propreté (de type C16/20) doit être mis en œuvre sur l'ensemble du fond de fouille exécuté pour la chambre.



- Drainage de la chambre

Suivant les exigences du maître d'œuvre, il convient d'assurer le drainage des chambres de tirage et de raccordements.





# Chambre AT\_L3C



BCI ALGERIE  
Certification ISO 9001

- Positionnement des chambres

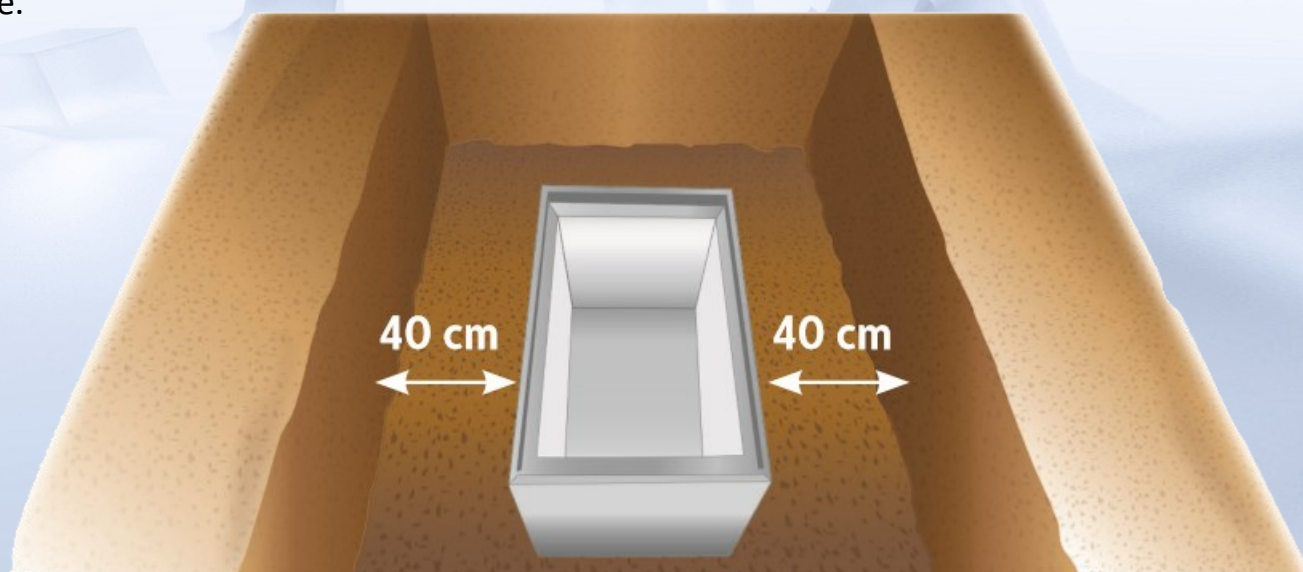
La chambre doit être positionnée en respectant une distance minimale entre la paroi de la chambre et celle de la fouille de 40 cm comme indiqué en § 2. (Exécution de la fouille) et de manière telle que les fourreaux pénètrent dans la chambre sans risque de cisaillement.

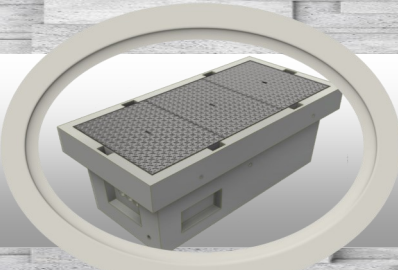
- Cas particulier des produits à radier à reconstituer

Pour les chambres manufacturées à radier à reconstituer, le radier doit être mis en œuvre conformément à la notice du fabricant. Cette notice précise les modalités de mise en place des armatures fournies avec la chambre, l'épaisseur minimale du radier, la composition du béton recommandée et les modalités de mise en place éventuelle de l'anneau de tirage suivant le type de chambre.

Cela consiste généralement à :

- Positionner et centrer la nappe d'armatures sur le béton d'assise puis la ligaturer aux aciers en attentes.
- Couler le béton jusqu'au niveau des repères incorporés dans les piédroits ou précisé sur la notice.





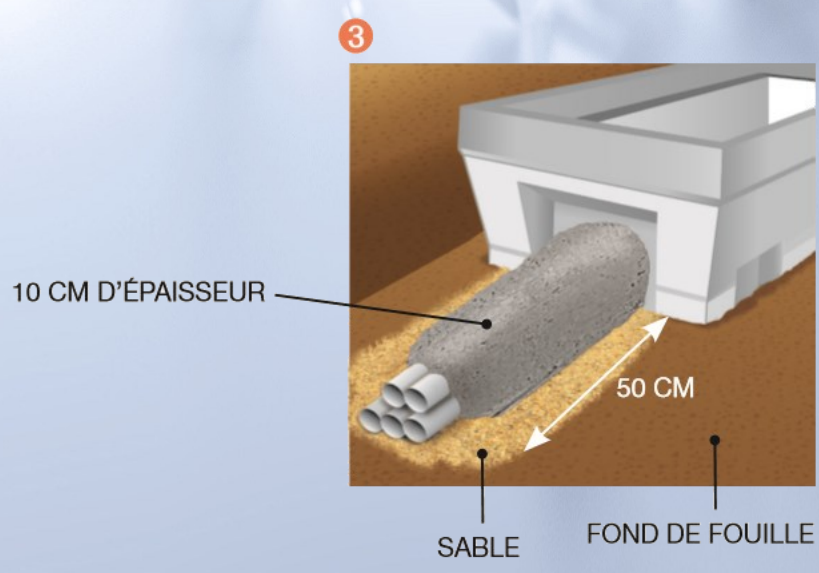
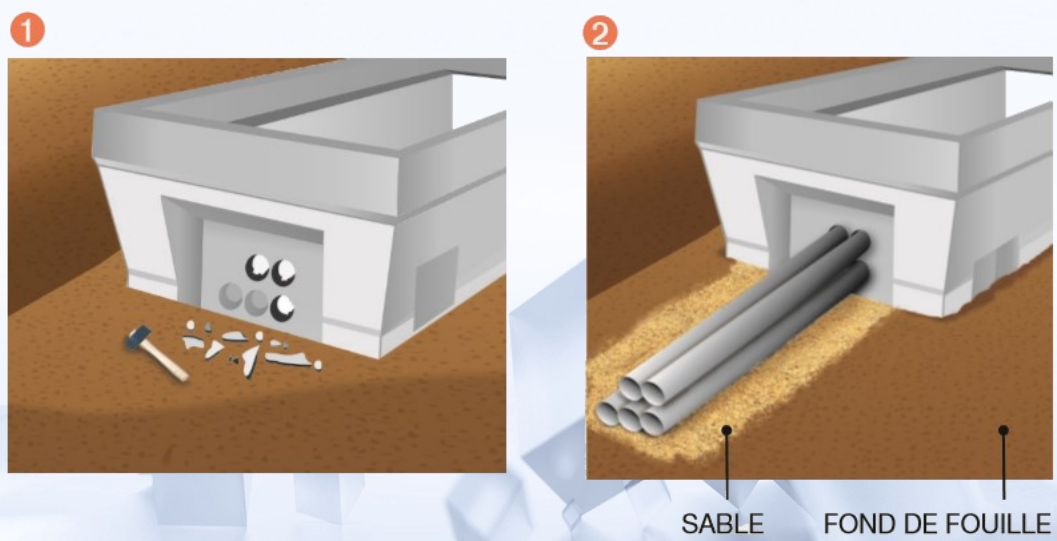
# Chambre AT\_L3C



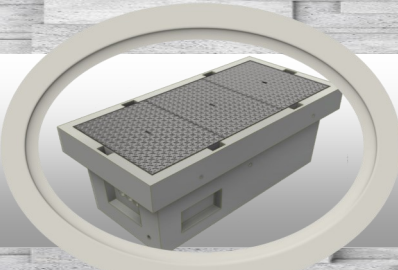
- Mise en place des fourreaux et enrobage

Les masques des chambres manufacturées doivent être percés conformément à leur typologie : « voiles à casser » ou « voiles à découper ». Les chambres manufacturées en béton sont généralement équipées

de prétrous permettant un percement des masques plus aisé au moyen d'un marteau (1). Les fourreaux sont introduits dans les chambres manufacturées (2) puis maintenus dans leur position au moyen d'un béton coulé autour du masque et des fourreaux (3) sur une distance d'environ 50 cm à partir du masque et une épaisseur de 10 cm autour des fourreaux.







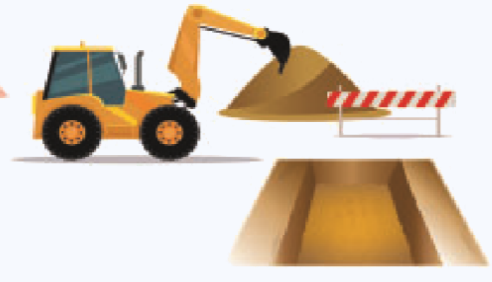
# Chambre AT\_L3C



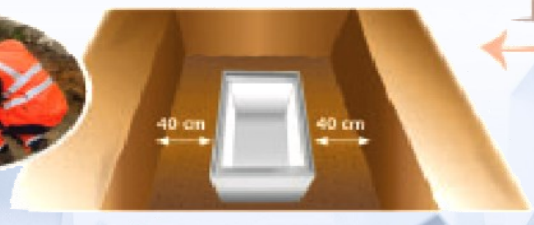
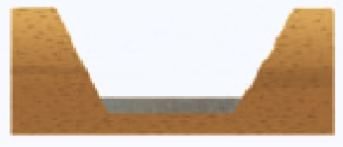
## 1 NATURE ET QUALITÉ DES PRODUITS



## 2 EXÉCUTION DE LA FOUILLE



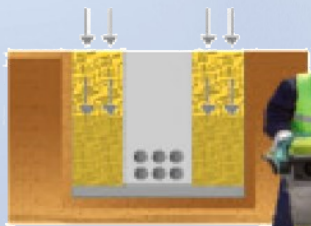
## 3 MISE EN ŒUVRE DES CHAMBRES DE TIRAGE ET DE RACCORDEMENTS



## 4 MISE EN PLACE DES FOURREAUX ET ENROBAGE



## 5 REMBLAIEMENT ET COMPACTAGE



## 6 SCÉLLEMENT DES CADRES ET TAMPONS

