



**BCI ALGÉRIE**  
Certification ISO 9001



9001



**Mur  
de cloture**



**SAPCI est votre partenaire  
sur chantier pour tous vos travaux  
en Béton prêt à l'emploi**

**BÉTON PRÊT A L'EMPLOI**



**Centre de production de BPE  
Ouled Heddadj**



**Unité de Production BPE  
Ouled Heddadj 35052  
W.Boumerdès  
Mob.: 0560 02 57 85**

**SAPCI votre partenaire depuis 1969**  
[www.sapci-dz.com](http://www.sapci-dz.com)



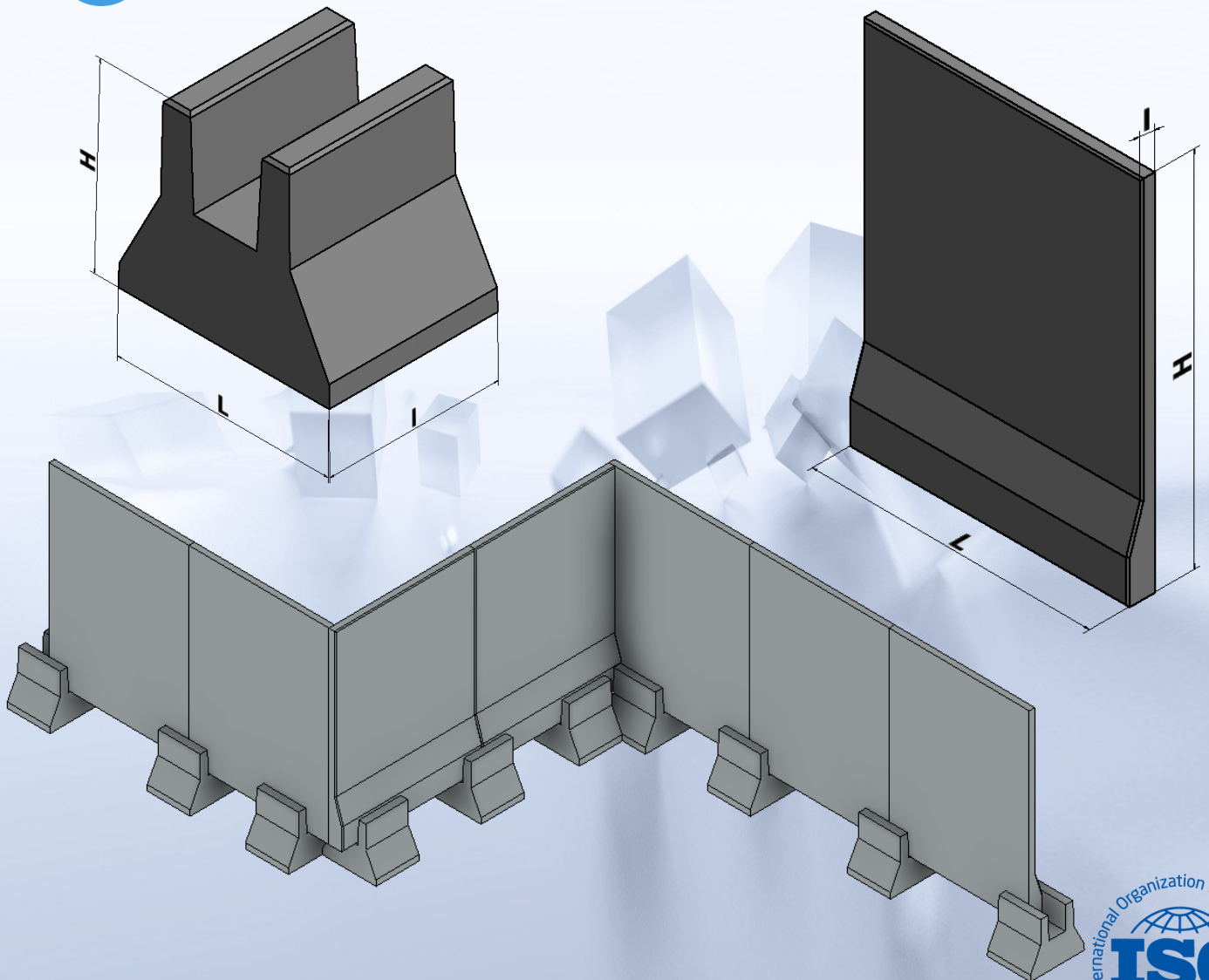
# Mur de Cloture

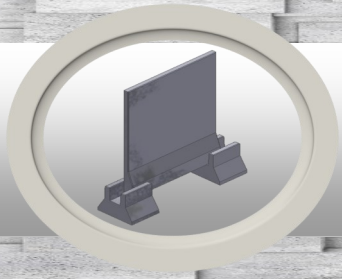


Désignation	Dimension en cm			Poids unitaire En kg	Motifs/Colories	Classe de béton MPA
	H	I	L			
MC340	3400	160	2600	3038	Selon le choix du client	25
Semelle	870	800	1000	974		25



## Mur de cloture





# Mur de Cloture

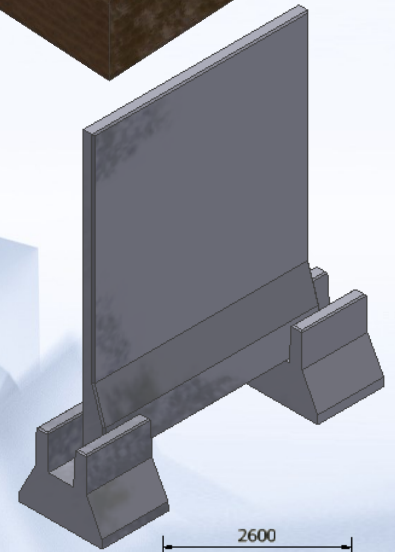
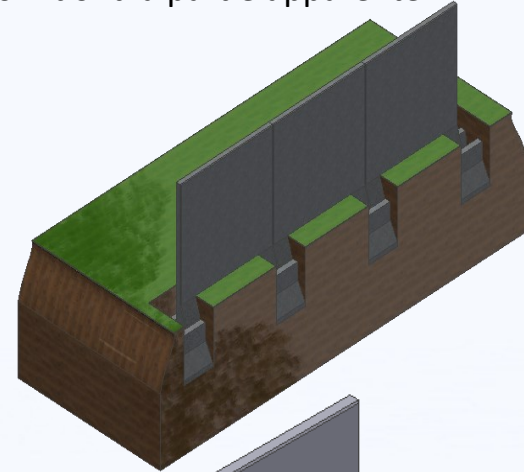


## DESCRIPTION:

Murs préfabriqués en béton armé d'une hauteur totale de 3,40m dont la partie apparente (hauteur utile) est de 2.60m; et de largeur de 2,60m.

## AVANTAGES:

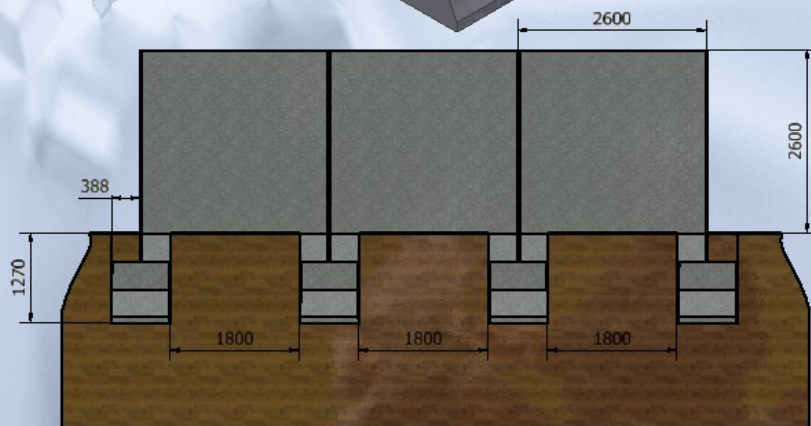
- Protéger vos biens, propriétés et activités;
- Délimiter et cloisonner vos terrains et lieux de passage;
- Valoriser vos espaces par sa grande qualité de surface;
- Résister durablement aux agressions extérieures;
- Durer dans le temps (20 ans minimum de durée de vie);
- Aucun entretien nécessaire;
- Rentabiliser vos investissements grâce à son excellent rapport qualité/Prix.

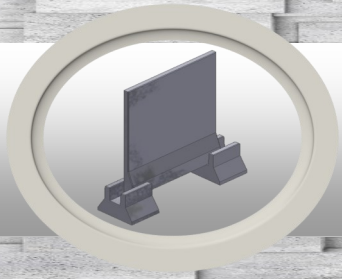


La gamme MC340 des murs préfabriqués SAPCI permet de répondre complètement aux différents styles de clôtures :

Espaces verts;  
Résidences;  
Réseau routier;  
Enceintes professionnelles, etc.).

Les murs MC340 permettent de recevoir un large choix de finitions esthétiques selon les tendances et les choix du cli-





# Mur de Cloture

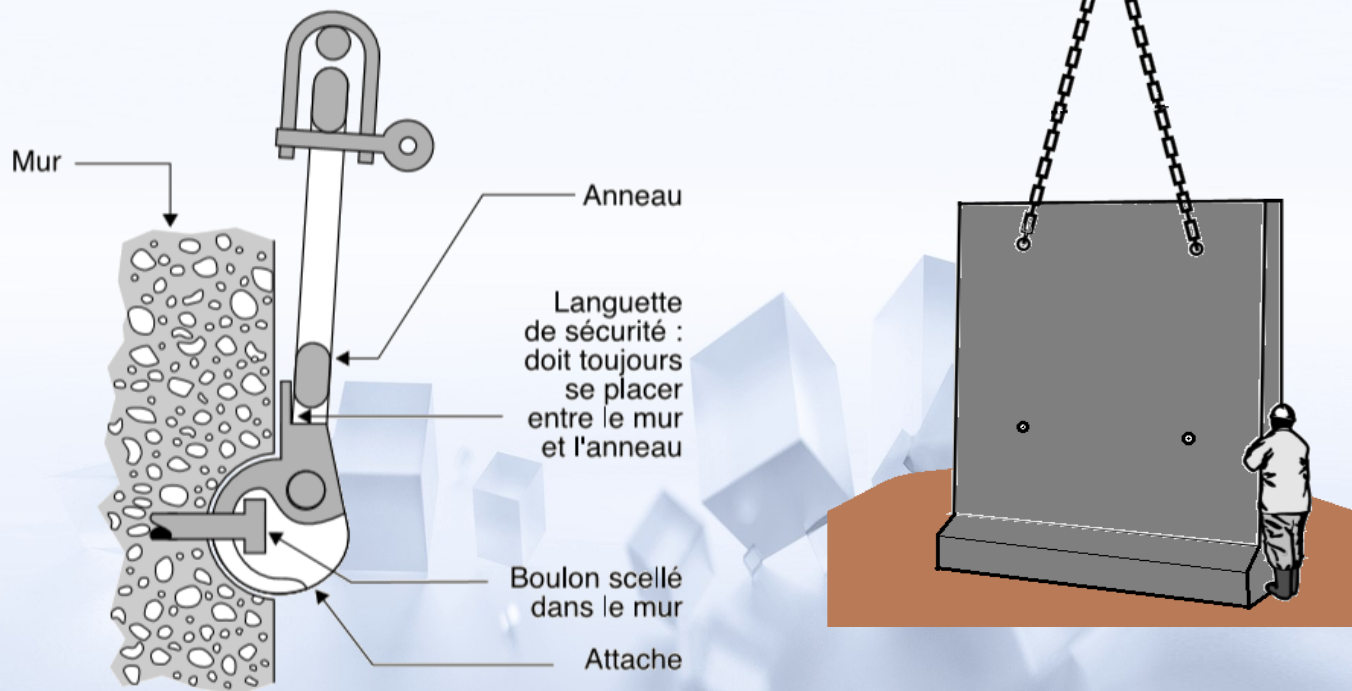


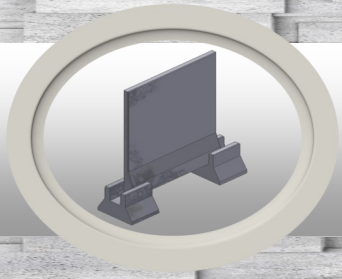
## STOCKAGE INTERMEDIAIRE :

Toutes les précautions seront prises pour éviter le basculement des murs et les chocs.

## MANUTENTION:

- Utiliser un engin d'une capacité de levage suffisante.
- Toutes les opérations de manutention des murs sont assurées avec deux chaînes attachées de part et d'autre du voile à une broche de sécurité mises à disposition par SAPCI.





# Mur de Cloture

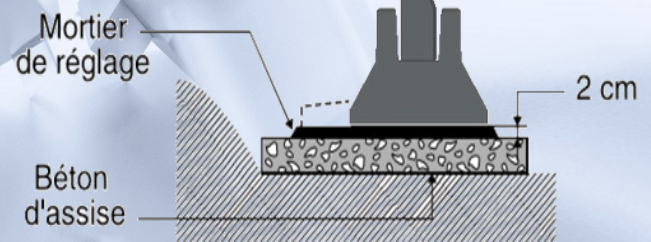
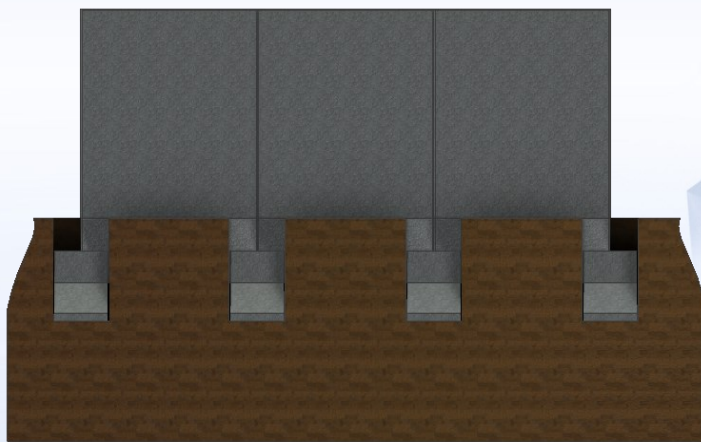


BCI ALGERIE  
Certification ISO 9001

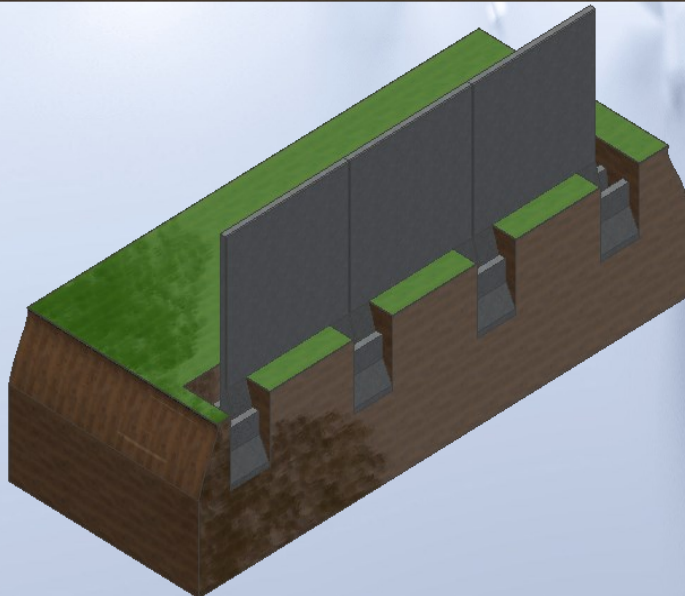
## Pose:

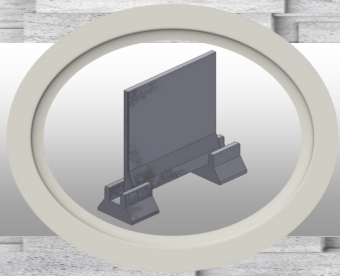
Pour faciliter la pose et le réglage des murs, nous conseillons de procéder de la façon suivante dans les cas courants:

- Couler une semelle filante en béton ordinaire de 10 à 15cm d'épaisseur, si possible débordant de part et d'autre de la semelle, ce qui soulagera le terrain;
- Etaler un mortier sec, dosé à 400 kg de ciment sur 2 cm d'épaisseur environ;
- Régler le mortier en s'appuyant sur des nus mis à niveau;
- Poser le premier mur et vérifier sa parfaite position en alignement et en verticalité;
- Poser les murs suivants.



Nota : Les murs ne seront jamais posés sur cales.

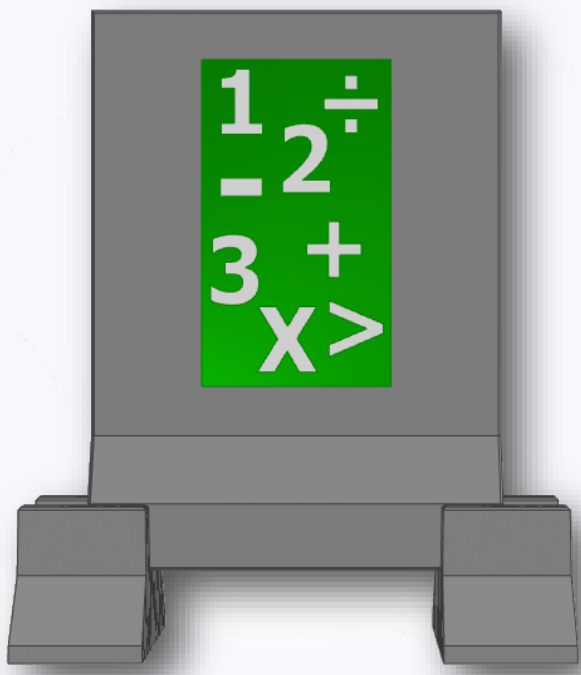




# Mur de Cloture



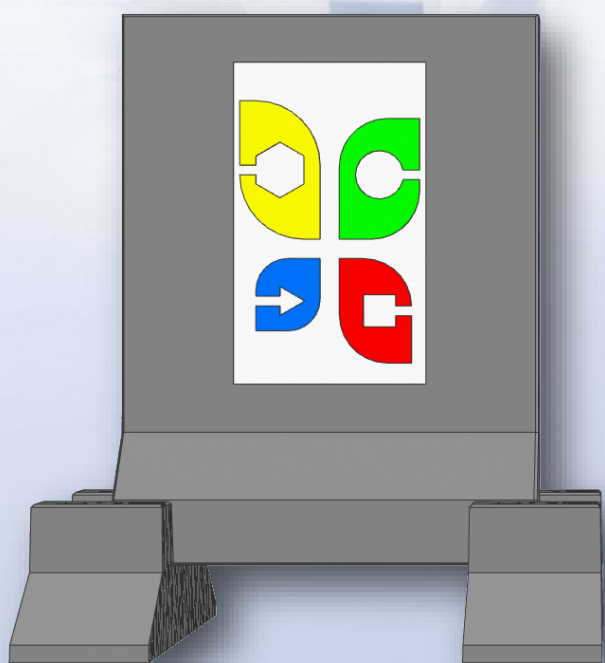
 **Motif** **N°:01**



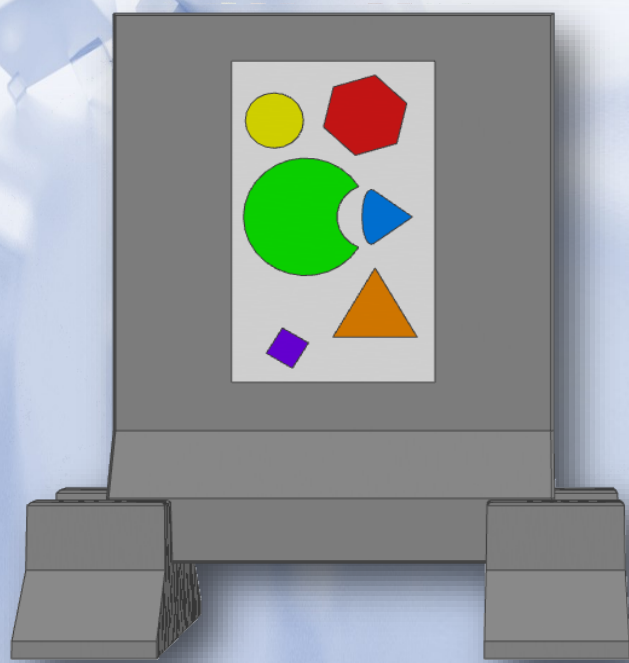
 **Motif** **N°:02**



 **Motif** **N°:03**



 **Motif** **N°:04**





# Mur de Cloture

